

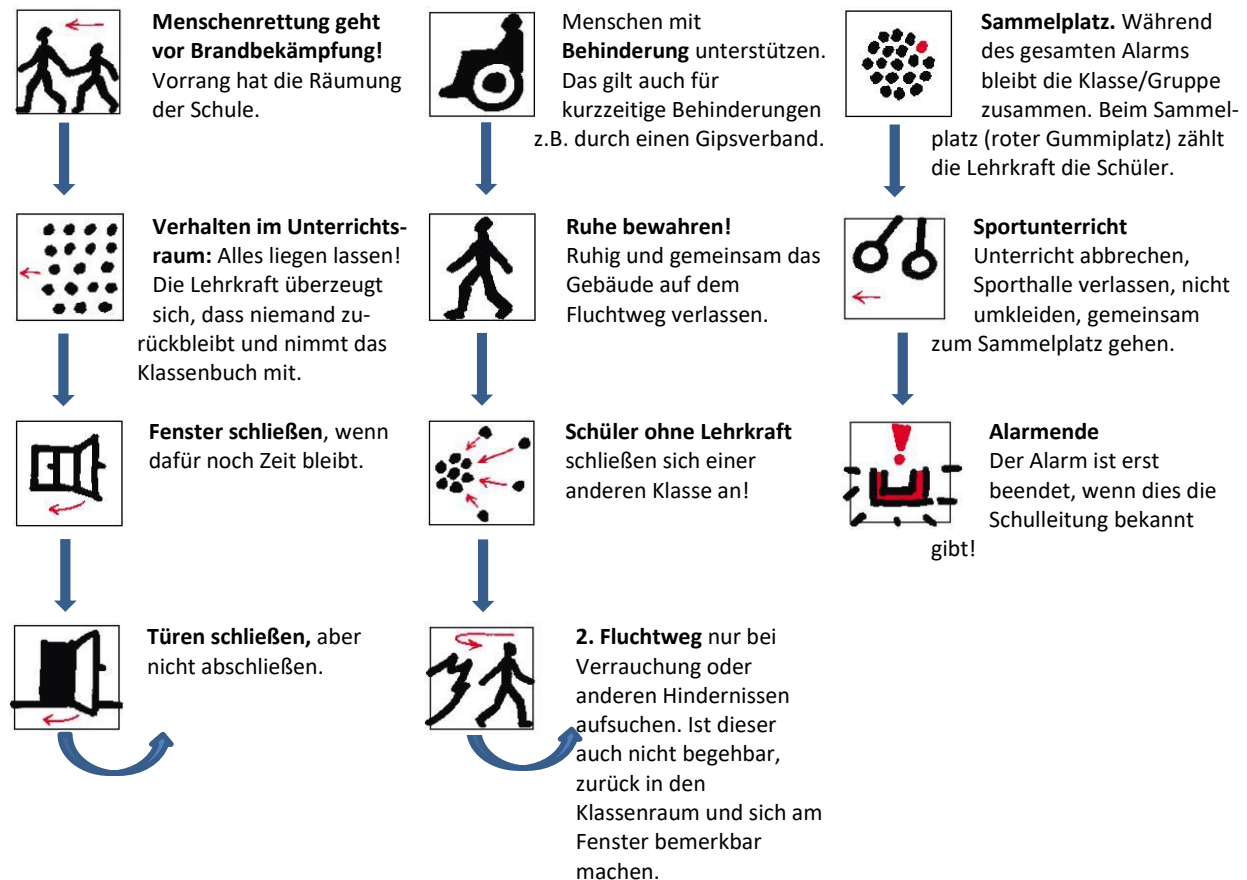


Richtiges Verhalten im Alarmfall

Grundregeln:

1. Rasche Räumung der Schule
2. Sorge um Menschen mit Behinderungen
3. Aufsuchen des Sammelplatzes auf dem roten Gummiplatz
4. Feststellen der Vollzähligkeit

Ablaufplan



Zu beachten



Dieser Alarmplan ist mit allen Klassen mind. einmal pro Schuljahr eingehend zu besprechen. Dies wird im Klassenbuch vermerkt.